

LE CHUM VOUS PROPOSE

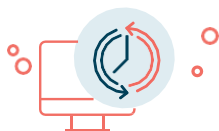
Votre espace patient



CHU de Martinique

Pour simplifier vos démarches, notre établissement vous propose un **espace patient accessible en ligne et sécurisé** afin de vous permettre d'accéder à différents services numériques.

Accessible depuis un mobile, un ordinateur ou une tablette, cette solution vous assure un lien privilégié avec nos équipes soignantes. Si vous le souhaitez, vos proches peuvent



PRENEZ RDV EN LIGNE

Plus besoin de vous déplacer, d'attendre les horaires d'ouverture pour prendre rendez-vous

En quelques clics, le rendez-vous est réservé



COMPLÉTEZ VOS QUESTIONNAIRES EN LIGNE

- Complétez vos questionnaires depuis votre espace
- Les informations sont transmises à l'équipe qui vous recontactera si nécessaire



CONSULTEZ VOS COMPTES RENDUS ET DOCUMENTS

Consultez en ligne les documents mis à votre disposition en temps réel : comptes rendus, résultats,...



CONSULTEZ VOS RDV

- Accès immédiat aux informations du RDV (date, heure, lieu, nom du praticien)

COMMENT ÇA MARCHE ?

Vous êtes notifiés par mail ou sms dès qu'un document est disponible ou que des informations sont attendues

Vous vous connectez à votre espace personnalisé et accédez à votre dossier

Vos informations sont directement transmises à nos équipes qui vous recontactent si nécessaire

MON ESPACE PATIENT

Active mon compte!

Pour pouvoir accéder à votre espace patient et simplifier vos démarches dès maintenant, il vous suffit simplement d'activer votre compte. Ceci ne vous prendra **que quelques secondes!**

COMMENT ACTIVER MON COMPTE ?

1

Cliquez sur le lien reçu par mail pour finaliser l'activation du compte



2

Renseignez votre numéro de mobile pour confirmer votre identité



3

Personnalisez votre mot de passe et activez votre compte en vous laissant guider par l'application



Un message vous indique que votre compte a été mis à jour. Cliquez sur "Retour à la connexion".

VOTRE ESPACE PATIENT EST PRÊT !

ACCÉDEZ À VOTRE ESPACE

Pour y accéder, renseignez le lien suivant dans votre navigateur web :

<https://patient.gh-t-martinique.fr/>

