

# Centre de Ressources Biologiques de la Martinique (CeRBIM)



## Catalogue des collections

ENR-P1-CRB-005 Version 4  
Applicable: 2023-12-24



Pour toute demande de renseignements :  
[cerbim@chu-martinique.fr](mailto:cerbim@chu-martinique.fr)

☎ 0596 55 35 64

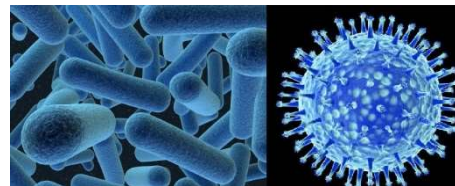
Vous pouvez consulter notre site web à l'adresse suivante :  
<https://www.chu-martinique.fr/recherche/>

# Pathologies infectieuses et émergentes

| Thème de collection  | Acronyme de la collection | Promotion | Nature des échantillons   |
|--|---------------------------|-----------|---|
| <b>ARBOVIROSES</b><br>Infections aux virus Dengue, Zika, Chikungunya | ARBHITA                   | interne   | <ul style="list-style-type: none"> <li>❖ ARN, Cellules cryoconservées, Plasma, Sang capillaire, Sang total, Sérum</li> <li>❖ Larmes</li> <li>❖ Salive, Sécrétion pharyngées</li> <li>❖ Selles, Urine</li> </ul> |
|  | CARBO                     | interne   | <ul style="list-style-type: none"> <li>❖ Cellules cryoconservées, Culots secs, Plasma, Sérum</li> <li>❖ Urine</li> </ul>  |
|  | DENGUE-SEA                | interne   | <ul style="list-style-type: none"> <li>❖ Sérum</li> </ul>   |
| <b>Infections à HTLV-1</b>   | ATLFAM                    | interne   | <ul style="list-style-type: none"> <li>❖ Cellules cryoconservées, Culots lymphocytaires, Sérum</li> </ul>   |
|  | ATLL-HR01                 | interne   | <ul style="list-style-type: none"> <li>❖ ARN lymphocytaire, Cellules cryoconservées, Culots lymphocytaires, Sérum</li> </ul>  |
|  | HAMIL28B                  | interne   | <ul style="list-style-type: none"> <li>❖ ADN, Plasma, Culots lymphocytaires</li> </ul>  |
| <b>Co-infection aux Papillomavirus et au VIH</b>                     | HP2V-AG                   | interne   | <ul style="list-style-type: none"> <li>❖ Acides nucléiques, Culots lymphocytaires</li> <li>❖ Prélèvements cervico-vaginaux</li> </ul>   |
| <b>Infection aux Leptospires</b>                                     | LEPTO                     | interne   | <ul style="list-style-type: none"> <li>❖ Sang total</li> </ul>  |
|  | LEPTO3                    | interne   | <ul style="list-style-type: none"> <li>❖ Plasma EDTA</li> </ul>   |

# Pathologies infectieuses et émergentes

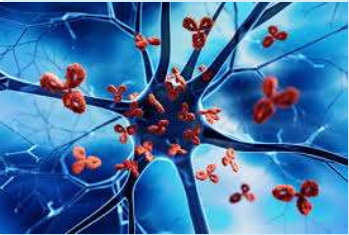
| Thème de collection | Acronyme de la collection   | Promotion         | Nature des échantillons   |
|---------------------|---|-------------------|---|
| <b>COVID</b>        | DISCOVERY / FRENCH COVID 19<br>Etude multicentrique, randomisée, adaptative, de l'efficacité et de la sécurité des traitements des patients adultes hospitalisés pour une infection COVID-19. | externe<br>INSERM | <ul style="list-style-type: none"><li>❖ Plasma, Sérum, Sang</li><li>❖ BFC</li><li>❖ Culots lymphocytaires</li><li>❖ Prélèvements respiratoires</li><li>❖ Urines</li></ul> |



# Maladies auto-immunes et inflammatoires

| Thématique  | Nom de la collection | Promotion                | Nature des échantillons   |
|---|----------------------|--------------------------|---|
| <b>Neuromyéélite Optique aïgue de Devic (NOMAD)</b>                         | CARNOMAD             | interne                  | <ul style="list-style-type: none"> <li>❖ ADN, Culots lymphocytaires, Plasma (plasmaphérèse), Sérum</li> <li>❖ Culots LCR, Surnageant LCR</li> </ul>                                   |
|   | TYSABRI              | interne                  | <ul style="list-style-type: none"> <li>❖ ADN, ARN, Culots lymphocytaires, Sérum</li> </ul>  |
| <b>Sclérose en plaques, Neuromyéélite optique</b>                           | NEURO-CHUM           | interne                  | <ul style="list-style-type: none"> <li>❖ Culots sang total</li> <li>❖ BFC</li> <li>❖ Plasma (plasmaphérèse)</li> <li>❖ Sérum, Plasma</li> <li>❖ Culots LCR, Surnageant LCR</li> </ul> |
| <b>Polyarthrite rhumatoïde</b>  | ACPPPA               | interne                  | <ul style="list-style-type: none"> <li>❖ ADN, Plasma, Sang</li> <li>❖ Urine</li> </ul>  |
| <b>l'expression membranaire de STIM1 au cours des maladies auto-immunes</b> | STIMEX               | externe<br>CHRU de Brest | <ul style="list-style-type: none"> <li>❖ Plasma hépariné</li> <li>❖ Cellules de culture</li> </ul>  |
| <b>Traitement de la néphropathie lupique</b>                                | OBILUP               | externe<br>APHP Paris    | <ul style="list-style-type: none"> <li>❖ Sang total</li> <li>❖ BFC</li> <li>❖ Plasma EDTA</li> <li>❖ Sérum</li> <li>❖ Urines</li> <li>❖ Cellules de culture</li> </ul>                |

# Maladies auto-immunes et inflammatoires

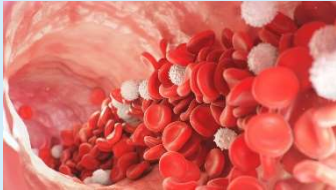
| Thématique  | Nom de la collection | Promotion   | Nature des échantillons  |
|---|----------------------|---|--|
| <b>Sclérose en plaques</b><br> | COHORTE OFSEP-HD     | <p><b>externe</b><br/>promue par l'OFSEP (Observatoire Français de la Sclérose En Plaques)</p> <p>Cohorte ancillaire haute définition (HD) de patients atteints de sclérose en plaques (SEP) permettant de collecter de façon plus complète, les déterminants potentiels des caractéristiques observées et interventionnelles de la maladie, afin de déterminer les facteurs pronostiques de l'évolution de la maladie dans la vie réelle</p> | ❖ Sérum SST II   |
|   | OFSEP-BIO            | <p><b>externe</b><br/>promue par l'OFSEP (Observatoire Français de la Sclérose En Plaques)</p> <p>Réunion, à des fins scientifiques, de prélèvements biologiques effectués sur un groupe de personnes identifiées et sélectionnées en fonction des caractéristiques cliniques ou biologiques d'un ou plusieurs membres du groupe, ainsi que des dérivés de ces prélèvements (dans le cadre de l'OFSEP</p>                                     | <ul style="list-style-type: none"> <li>❖ Culots sang total</li> <li>❖ Cellules de culture</li> <li>❖ Plasma EDTA</li> <li>❖ Sérum</li> <li>❖ Culots LCR</li> <li>❖ Salive</li> </ul> |

# Pathologies cardio-métaboliques

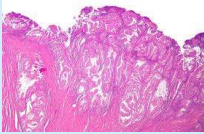


| Thématiques             | Acronyme de la collection  | Promotion  | Nature des échantillons                           |
|-------------------------|--|--|---|
| Amylose Cardiaque TEAM  | TEAM Red Flags   | interne  | ❖ ADN, Sang total, BFC<br>❖ Plasma                |
|                         | TEAM HF  | interne  | ❖ BFC, ADN,<br>❖ Plasma                           |
| 👉 AVC                   | MATISSE<br>Intérêt de l'analyse moléculaire des thrombi cérébraux dans la détermination du pronostic et de l'étiologie d'un infarctus cérébral | externe<br>Assistance Publique-Hôpitaux de Marseille | ❖ Thrombus<br>❖ Sang                              |
| 👉 Chirurgie bariatrique | BARIAMITRI   | interne  | ❖ Plasma EDTA<br>❖ Tissu graisseux péri-gastrique |



# Maladies génétiques

| Thématiques  | Nom de la collection           | Promotion  | Nature des échantillons        |
|--|--------------------------------|--|--------------------------------|
| <b>Anomalies de l'hémostase</b><br> | Hémophilies et autres déficits | interne<br><b>Collections privées</b>  | ❖ ADN, Plasma, Sang<br>❖ Urine |
|  | Maladie de Von Willebrand      | Responsables de collection :<br>CRC-MHC<br>Centre de Ressources et de Compétences<br>Maladies Hémorragiques Constitutionnelles | ❖ ADN, Plasma, Sang total      |

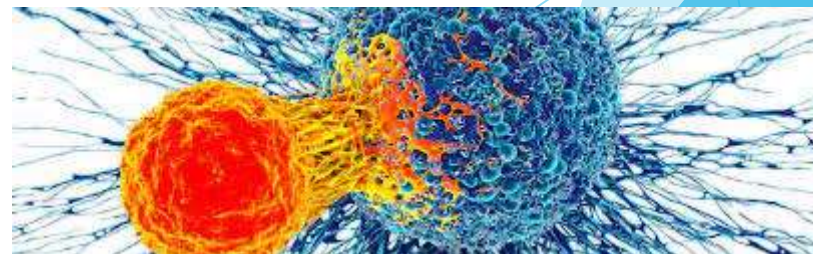
## Axes transversaux

| Thématiques  | Acronyme ou nom de la collection   | Promotion   | Nature des échantillons  |
|--|--|---|--|
| <b>Cancer de l'endomètre</b>    | <b>ENDO-NGS</b>  | interne   | <ul style="list-style-type: none"> <li>❖ ADN, Couche leucoplaquettaire, Culot cellulaire, Plasma</li> <li>❖ Tissu</li> </ul>   |
| <b>Cancer et COVID 19</b>  | <b>RESILIENCE</b>  | interne   | <ul style="list-style-type: none"> <li>❖ Sérum</li> </ul>  |
| <b>Mort Inattendue du Nourrisson</b><br>Générer et actualiser des messages de prévention à destination du grand public et des acteurs de santé, améliorer la prise en charge des familles et des enfants décédés et faire progresser la recherche scientifique         |  <b>BIOMIN</b> | externe<br><b>OMIN</b><br>(Observatoire national des Morts Inattendues du Nourrisson – CHU de Nantes) | <ul style="list-style-type: none"> <li>❖ Sang, sang PAXgene</li> <li>❖ Carton Guthrie</li> <li>❖ Sérum, LCR</li> <li>❖ Urines, selles</li> <li>❖ Prélèvements respiratoires</li> <li>❖ Cheveux</li> <li>❖ Plasma, Cellules de culture</li> </ul> |
| <b>Environnementale</b><br>Santé, nutrition et exposition au chlordécone aux Antilles. Etude populationnelle de consommation alimentaire aux Antilles et d'imprégnation par le chlordécone.  | <b>KANNARI 1</b>   | externe<br><b>ARS</b>   | <ul style="list-style-type: none"> <li>❖ Sang total</li> <li>❖ Sérum</li> <li>❖ Urines</li> <li>❖ Cheveux</li> </ul>   |
|  <b>Environnementale</b><br>Etude de l'imprégnation des populations martiniquaise et guadeloupéenne par la molécule de chlordécone et d'autres polluants environnementaux d'intérêt | <b>KANNARI 2</b>   | externe<br>Santé Publique France  | <ul style="list-style-type: none"> <li>❖ Sang</li> <li>❖ Sérum</li> <li>❖ Urines</li> </ul>  |



## Axes transversaux : Cancérologie

| Thématiques                           |        | Nature des échantillons  |
|---------------------------------------|--------|--------------------------|
| <b>Périnatalité (Fœtopathologie)</b>  | CeRBiM | ❖ Tissu, ADN             |
| <b>Hématologie</b>                    | CeRBiM | ❖ Tissu tumoral          |
| <b>Tumeurs Digestives</b>             | CeRBiM | ❖ Tissus sain et tumoral |
| <b>Urologie / Gynécologie</b>         | CeRBiM | ❖ Tissus sain et tumoral |
| <b>Neurochirurgie / ORL</b>           | CeRBiM | ❖ Tissus sain et tumoral |
| <b>Cardiovasculaire et thoracique</b> | CeRBiM | ❖ Tissus sain et tumoral |
| <b>Pathologies pédiatriques</b>       | CeRBiM | ❖ Tissus sain et tumoral |
| <b>Dermatologie</b>                   | CeRBiM | ❖ Tissus sain et tumoral |



# Tumorothèque reliquats issus du soin

La mission sanitaire des tumorothèques est inscrite au sein du dispositif d'autorisation des établissements de santé pour le traitement du cancer.

|                | Objectifs  | nature                          |
|----------------|--|---------------------------------|
| <b>ANAPATH</b> | <p>Préserver les échantillons biologiques comme une partie du dossier médical d'un patient, garantissant aux médecins la possibilité de revenir sur ces archives biologiques afin de préciser un diagnostic ou une orientation thérapeutique.</p> <p>La cryoconservation doit être garantie dans le cas où elle s'avère être un pré-requis à la réalisation des examens moléculaires permettant d'améliorer la prise en charge diagnostique et thérapeutique des patients.</p> | <p>❖ Tissus sain et tumoral</p> |



# Ils nous ont fait confiance....

## ▶ **Université des Antilles Ecoles doctorales**

- Thèse Laurie-Anne ROSAMONT (Neurologie)
- Thèse Marie-Daniéla DUBOIS (Hématologie)

## ▶ **INSERM**

- MADIPROSTATE
- SAPOTILLE
- FRENCH COVID-19
- FRENCH COVID 2021
- EPICOV
- EPICOV4
- COCOPREV

## ▶ **CHU**

- Nantes : POLYCOR
- APHP Paris : TEMO-CARB

## ▶ **Laboratoire MSD**

- MOVE-AHEAD

## ▶ **Theradis Pharma**

- DISCOVERY-2

## ▶ **Vaccine Research Center**

- VRC 704

## ▶ **Laboratoire ADD MEDICA**

- SIKAMIC

# Publications des dix dernières années



- **2014** *Maladies infectieuses et tropicales dans la Caraïbe*
- **2014** *Journées Nationales Infectiologie*, André CABIE
- **2016** Epidemiology of aquaporin-4 autoimmunity and neuromyelitis optica spectrum, Flanagan et al, *Annals of Neurology*
- **2017** Guillain-Barre Syndrome Associated With Zika Virus Infection in Martinique in 2016: A Prospective Study, Benoît Rozé et al., *Clinical Infectious Diseases*
- **2018** Préambule du mémoire Etude Génétique de l'Hémophilie A en Martinique, DUBOIS Marie-Daniéla CRC MHC
- **2018** Zika virus infects human testicular tissue and germ cells, Giulia Matusali et al., *Journal of Clinical Investigation*
- **2020** Méthodes du socle commun aux quatre volets de l'étude KANNARI sur la santé, la nutrition et l'exposition à la chlordécone aux Antilles 2011-2018, *Santé Publique France*
- **2020** Prevalence of chronic chikungunya and associated risks factors in the French West Indies (La Martinique): A prospective cohort, Bertolotti et al, *PLoS Neglected Tropical Diseases*
- **2020** Zika Virus infection promotes local inflammation, cell adhesion molecule upregulation, and leukocyte recruitment at the blood-brain barrier, Marion Clé et al., *Host-Microbe Biology*
- **2021** Remdesivir plus standard of care versus standard of care alone for the treatment of patients admitted to hospital with COVID-19 (DisCoVeRy): a phase 3, randomised, controlled, open-label trial, Florence Ader et al., *The Lancet*
- **2021** Nasopharyngeal and serological anti SARS-CoV-2 IgG/IgA responses in COVID-19 patients. Crescenzo-Chaigne B et al., *Journal of Clinical Virology plus*
- **2022** Remdesivir for the treatment of hospitalised patients with COVID-19: final results from the DisCoVeRy randomised, controlled, open-label trial. Ader et al., *MedRxiv*
- **2022** Trends in social exposure to SARS-Cov-2 in France. Evidence from the national socioepidemiological cohort–EPICOV. Josiane Warszawski ...Epicov Team. *PlosOne*
- **2022** Présentation EPICOV aux journées 3-CR (Diapositive de remerciements au CeRBiM)
- **2023** ENDO – NGS: 1 manuscrit en attente de validation
- **2023** ENDO – NGS: 1 manuscrit en cours d'écriture