

Centre de Ressources Biologiques de la Martinique (CeRBIM)



Catalogue des collections

ENR-P1-CRB-005 Version 3
Applicable 2023-06-12



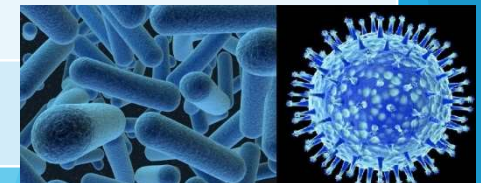
Pour toute demande de renseignements :
cerbim@chu-martinique.fr

☎ 0596 55 35 64

Vous pouvez consulter notre site web à l'adresse suivante :
<https://www.chu-martinique.fr/recherche/>

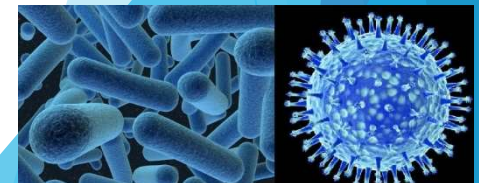
Pathologies infectieuses et émergentes

Thème de collection	Acronyme de la collection	Promotion	Nature des échantillons
ARBOVIROSES Infections aux virus Dengue, Zika, Chikungunya	ARBHITA	interne	<ul style="list-style-type: none"> ❖ ARN, Cellules cryoconservées, Plasma, Sang capillaire, Sang total et Sérum ❖ Larmes, ❖ Salive, Sécrétion pharyngées ❖ Selles, Urine
	CARBO	interne	<ul style="list-style-type: none"> ❖ Cellules cryoconservées, Culots secs, Plasma, Sérum ❖ Urine
	DENGUE SEA	interne	<ul style="list-style-type: none"> ❖ Sérum
Infections à HTLV-1	ATLFAM	interne	<ul style="list-style-type: none"> ❖ Cellules cryoconservées, Culots lymphocytaires, Sérum
	ATL-HR01	interne	<ul style="list-style-type: none"> ❖ ARN lymphocytaire, Cellules cryoconservées, Culots lymphocytaires, Sérum
	HAMIL28B	interne	<ul style="list-style-type: none"> ❖ ADN, Plasma, Culots lymphocytaires
Co-infection aux Papillomavirus et au VIH	HP2V-AG	interne	<ul style="list-style-type: none"> ❖ Acides nucléiques, Culots lymphocytaires ❖ Prélèvements cervico-vaginaux
Infection aux Leptospires	LEPTO	interne	<ul style="list-style-type: none"> ❖ Sang total
	LEPTO3	interne	<ul style="list-style-type: none"> ❖ Plasma EDTA



Pathologies infectieuses et émergentes

Thème de collection	Acronyme de la collection	Promotion	Nature des échantillons
COVID	<u>DISCOVERY</u> Etude multicentrique, randomisée, adaptative, de l'efficacité et de la sécurité des traitements des patients adultes hospitalisés pour une infection COVID-19.	Externe: INSERM	



Maladies auto-immunes et inflammatoires

Thématique	Nom de la collection	Promotion	Nature des échantillons
Neuromyérite Optique aïgue de Devic (NOMAD)	CARNOMAD	interne	❖ ADN, Culots lymphocytaires, Plasma (plasmaphérèse), Sérum ❖ Culots LCR, Surnageant LCR
	TYSABRI	interne	❖ ADN, ARN, Culots lymphocytaires, Sérum
Sclérose en plaques, Neuromyérite optique	NEURO-CHUM	interne	❖ Culots lymphocytaires, Plasma (plasmaphérèse), Sérum ❖ Culots LCR, Surnageant LCR
	ACPPPA	interne	❖ ADN, Plasmas, Sang ❖ Urine
Sclérose en plaques	<u>COHORTE OFSEP-HD</u>	externe promue par l' OFSEP (Observatoire Français de la Sclérose En Plaques) Collecter de façon plus complète, les déterminants potentiels des caractéristiques observées et interventionnelles de la maladie, afin de déterminer les facteurs pronostiques de l'évolution de la maladie dans la vie réelle. Cette cohorte porte sur un sous-groupe de patients bien définis au sein du réseau OFSEP, issus de centres sélectionnés	

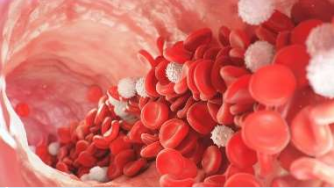


Pathologies cardio-métaboliques

Thématiques	Acronyme de la collection	Promotion	Nature des échantillons
Amylose Cardiaque TEAM	TEAM Red Flags	interne	❖ ADN, Sang total ❖ Plasma
	TEAM HF	interne	
AVC	MATISSE: Intérêt de l'analyse moléculaire des thrombi cérébraux dans la détermination du pronostic et de l'étiologie d'un infarctus cérébral	externe Assistance Publique-Hôpitaux de Marseille	

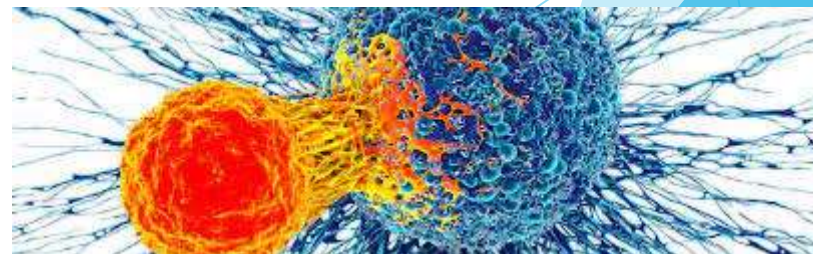


Maladies génétiques

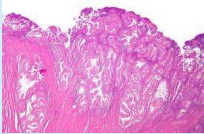



Responsable de la collection	Thème de collection	Promotion	Nom de la collection	Nature des échantillons
CRC-MHC Centre de Ressources et de Compétences - Maladies Hémorragiques Constitutionnelle (collection privé)	Anomalies de l'hémostase 	interne	Hémophilies et autres déficits	❖ ADN, Plasmas, Sang ❖ Urine
			Maladie de Von Willebrand	❖ ADN, Plasma, Sang total
Société ADDMEDICA SA en cours de clôture	Etude multicentrique randomisée contrôlée en double aveugle versus placebo, visant à évaluer l'effet sur l'albumine de traitement par hydroxycarbamide (Siklos®) ou placebo chez des patients adultes atteints de drépanocytose.	externe	SIKAMIC	

Axes transversaux : Cancérologie

Thématiques		Nature des échantillons
Périnatalité (Fœtopathologie)	CeRBiM	❖ Tissu, ADN
Hématologie	CeRBiM	❖ Tissu tumoral
Tumeurs Digestives	CeRBiM	❖ Tissus sain et tumoral
Urologie / Gynécologie	CeRBiM	❖ Tissus sain et tumoral
Neurochirurgie / ORL	CeRBiM	❖ Tissus sain et tumoral
Cardiovasculaire et thoracique	CeRBiM	❖ Tissus sain et tumoral
Pathologies pédiatriques	CeRBiM	❖ Tissus sain et tumoral
Dermatologie	CeRBiM	❖ Tissus sain et tumoral



Axes transversaux

Thématiques	Acronyme ou nom de la collection	Promotion	Nature des échantillons
Cancer de l'endomètre 	ENDO-NGS	interne	❖ ADN, Couche leuco-plaquettaire, Culot cellulaire, Plasma ❖ Tissu
Cancer et COVID 19	RESILIENCE	interne	❖ Sérum
Périnatalité Générer et actualiser des messages de prévention à destination du grand public et des acteurs de santé, améliorer la prise en charge des familles et des enfants décédés et faire progresser la recherche scientifique	BIOMIN	externe OMIN (Observatoire national des Morts Inattendues du Nourrisson – CHU de Nantes)	
Environnementale Santé, nutrition et exposition au chlordécone aux Antilles. Etude populationnelle de consommation alimentaire aux Antilles et d'imprégnation par le chlordécone.	KANNARI	externe ARS	
Environnementale Evaluer le rôle de l'exposition environnementale et professionnelle aux pesticides. Etude pilote cas-témoins en Guadeloupe et Martinique. Patients témoins (sains) et patients atteints de myélome ou lymphome	MYELODOM	externe CHU de la Guadeloupe	

Tumorothèque Sanitaire

La mission dite sanitaire des tumorothèques est inscrite au sein du dispositif d'autorisation des établissements de santé pour le traitement du cancer.

	Objectifs	nature
Sanitaire ANAPATH	<p>Préserver les échantillons biologiques comme une partie du dossier médical d'un patient, garantissant aux médecins la possibilité de revenir sur ces archives biologiques afin de préciser un diagnostic ou une orientation thérapeutique.</p> <p>La cryoconservation doit être garantie dans le cas où elle s'avère être un pré-requis à la réalisation des examens moléculaires permettant d'améliorer la prise en charge diagnostique et thérapeutique des patients.</p>	<p>❖ Tissus sain et tumoral</p>



Ils nous ont fait confiance....

▶ **Theradis pharma** :

- DISCOVERY-2

▶ **INSERM:**

- FRENCH COVID-19

- FRENCH COVID 2021

- EPICOV

- EPICOV4

- COCOPREV

▶ **Laboratoire MSD**

- MOVE-AHEAD

Publications des dix dernières années



- **2014** *Maladies infectieuses et tropicales dans la Caraïbe*
- **2014** *Journées Nationales Infectiologie*, André CABIE
- **2016** Epidemiology of aquaporin-4 autoimmunity and neuromyelitis optica spectrum, Flanagan et al, *Annals of Neurology*
- **2017** Guillain-Barre Syndrome Associated With Zika Virus Infection in Martinique in 2016: A Prospective Study, Benoît Rozé et al., *Clinical Infectious Diseases*
- **2018** Préambule du mémoire Etude Génétique de l'Hémophilie A en Martinique, DUBOIS Marie-Daniéla CRC MHC
- **2018** Zika virus infects human testicular tissue and germ cells, Giulia Matusali et al., *Journal of Clinical Investigation*
- **2020** Méthodes du socle commun aux quatre volets de l'étude KANNARI sur la santé, la nutrition et l'exposition à la chlordécone aux Antilles 2011-2018, *Santé Publique France*
- **2020** Prevalence of chronic chikungunya and associated risks factors in the French West Indies (La Martinique): A prospective cohort, Bertolotti et al, *PLoS Neglected Tropical Diseases*
- **2020** Zika Virus infection promotes local inflammation, cell adhesion molecule upregulation, and leukocyte recruitment at the blood-brain barrier, Marion Clé et al., *Host-Microbe Biology*
- **2021** Remdesivir plus standard of care versus standard of care alone for the treatment of patients admitted to hospital with COVID-19 (DisCoVeRy): a phase 3, randomised, controlled, open-label trial, Florence Ader et al., *The Lancet*
- **2021** Nasopharyngeal and serological anti SARS-CoV-2 IgG/IgA responses in COVID-19 patients. Crescenzo-Chaigne B et al., *Journal of Clinical Virology plus*
- **2022 03** Remdesivir for the treatment of hospitalised patients with COVID-19: final results from the [DisCoVeRy](#) randomised, controlled, open-label trial. Ader et al., *MedRxiv*
- **2022 05** Trends in social exposure to SARS-Cov-2 in France. Evidence from the national socioepidemiological cohort–[EPICOV](#). Josiane Warszawski ...Epicov Team. *PlosOne*
- **2022 06** Présentation [EPICOV](#) aux journées 3-CR (Diapositive de remerciements au CeRBiM)