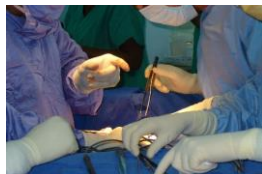


**CENTRE HOSPITALIER UNIVERSITAIRE DE MARTINIQUE
ECOLE INTERREGIONALE DES ANTILLES GUYANE
D'INFIRMIERS DE BLOC OPERATOIRE
CHU La Meynard - BP 632 - 97261 FORT-DE-FRANCE CEDEX**

Les formations paramédicales du CHUM sont cofinancées par le Fonds Social Européen



La certification qualité a été délivrée au titre de la catégorie d'action suivante : ACTION DE FORMATION



**PREPARATION AU PROCESSUS DE SELECTION D'ACCES A LA FORMATION
CONDUISANT AU DIPLOME D'ETAT D'INFIRMIER DE BLOC OPERATOIRE
RENTREE : SEPTEMBRE 2023
« PROGRAMME DE FORMATION »**

PREREQUIS

IDE ou sage-femme diplômés d'Etat. - Etudiant IDE ou sage-femme en dernière année d'études conduisant à l'un de ces deux diplômes. - Etudiants ayant validé la troisième année du deuxième cycle des études médicales

OBJECTIFS DE LA FORMATION

Actualiser ses connaissances professionnelles - Rédiger son projet professionnel - Développer sa capacité à s'exprimer et ordonner ses idées pour argumenter de façon cohérente les éléments du dossier.

CONTENU DE LA FORMATION

Dossier d'admissibilité - Aspect réglementaire du métier et de la formation - Projet professionnel - Attendus et critères nationaux de la formation conduisant au DE d'infirmier de bloc opératoire.

METHODES PEDAGOGIQUES / Ateliers-jeux de rôles-cours magistraux

FORMATEURS / Formatrices IBODE, cadres de santé paramédicaux.

MODALITES D'EVALUATION QUIZ-jeux de rôle

DUREE : 2 jours soit 14h de formation, **lundi 3 avril et mardi 4 avril 2023.**

LIEU : Ecole d'IBODE site PZQ 1 – CHUM

COUT Convention / employeur : 200 euros par jour et par personne - **Convention / professionnel :** 120 euros par jour et par personne

CONDITIONS GENERALES D'ACCESSIBILITE /-date limite 28 mars 2023 session ouverte pour 12 participants-formation en présentiel –**Prise en charge employeur : fiche d'inscription accompagnée d'un courrier de demande de prise en charge à adresser au service de formation continue. Non prise en charge employeur : fiche d'inscription et courrier à adresser à l'EIBO**

CONTACT / Marie-Josée NONONE-cadre supérieur de santé-coordinatrice pédagogique EIBO-formation initiale-formation continue Tel : 0596 55 20 00 - Poste 3952 / marie-josee.nonone@chu-martinique.fr

**Si vous êtes en situation de handicap, vous pouvez demander un aménagement des conditions du déroulement de la formation. Vous pouvez nous contacter afin de vous mettre en relation avec le référent handicap*